



HANGON KAUPUNKI

HANGÖ STAD

Projektplan, Stationstorgets park

4.6.2024

Tekniska och miljöverket, Kommunteknik

parkförman Helena Boström-Mäkelä

stadsgeodet Kukka-Maaria Luukkonen

yrkesarbetare Janina Sannholm och

planeringsassistent Kristiina Boström-Förström



Stationstorgets park

Innehåll

Pärmblad

Innehållsförteckning

1. Utgångsläge.....	3
2. Stationstorgets godkända detaljplan och gatuplan.....	6
3. Målsättning och genomförande.....	7
4. Bilder.....	pärmblad + 3, 5, 7

Bilagor:

Bilaga 1 Parkplan

1.Utgångsläge

Stationstorget är idag en öppen, enkel park med några bänkar, ett planteringsområde med låga perenner, träd och gräsmatta. Ett tiotal större träd växer längs kanterna av Stationstorgets park. Det finns 3 stora björkar på Brandkårgatans sida och 2 stora ekar på Esplanadens sida. Bredvid stationsbyggnaden växer en tall och några ädelträd, asklönnar. De vackra barrträdsplanteringarna blev under vägen och parkeringsplatsen till det byggda köpcentret.



Bild 1. Bild över Stationstorget våren 2024

Bilderna 2, 3 från Stationstorget



Stationstorgets park

Bilderna 4, 5 Stationstorgets detaljplan och gatuplan

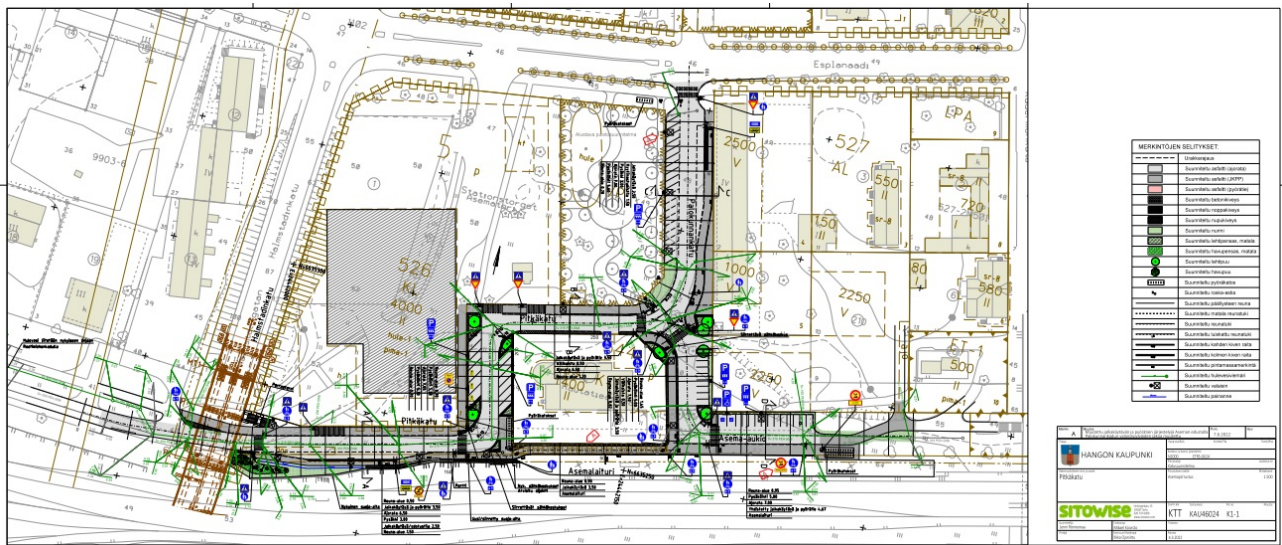
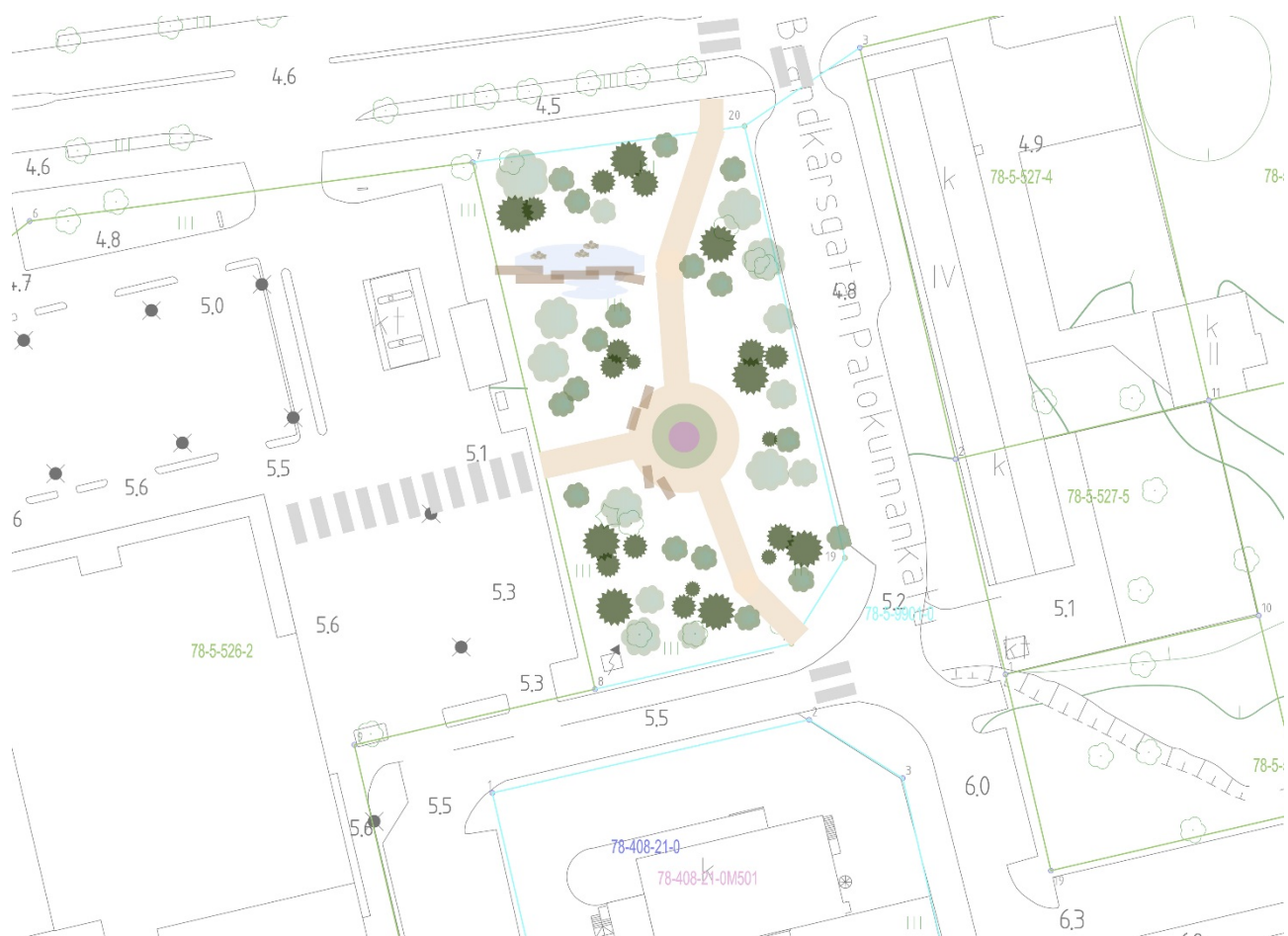


Bild 6. Utkast till Stationstorgets parkplan (noggrannare bild som bilaga)



Stationstorgets park har planerats som en körsbärspark.

De körsbärsträd som planeras att planteras i parken är av körsbärssorten Bergskörsbär, *Prunus sargentii*. Bergskörsbär är en körsbärsart som är härdig i förhållandena i Hangö och även allmänt. Träden planteras i grupper längs parkens kanter.

I parken har även önskats barrträd och -växter, eftersom körsbärsträden har en så kort blomningsperiod. Förutom körsbärsträden kommer parken att planteras med granar och låga barrväxter i grupper samt även prydnadsäppelträd. Alla stora befintliga träd sparas inte, t.ex. kommer några av de björkar som blir under parkeringsplatsen att tas bort och den stora björken i mitten, eventuellt ersätts även några mindre träd med nyare träd.

I parkens centrala del planeras en upphöjd planteringsyta med perennplanteringsområden invid. I den centrala delen planeras också vilobänkar med skärmar. Den runda planteringsytan kommer att planteras med diskreta växter och lökblommor i stil med en japansk park och körsbärsträdgård. En vårdad blomsteräng planeras och planteras i stället för den gamla planteringen.

Särskild uppmärksamhet fästes vid parkens tillgänglighet, gångvägarna görs tillräckligt breda och lättillgängliga. Gångvägarna kommer inte att vara asfalterade utan beläggs med en hård grusyta på vilken det är lätt att cykla eller gå. Gångvägarna förses också med belysning.

Stationstorgets park

I parkens nordvästra del anläggs en grund vatten- eller stenbassäng med stegbrädor av trä i japansk stil. Bassängen dekorerats med natursten och en mängd olika växter som passar in i parken.

Bilderna 8, 9 och 10 olika parkelement

